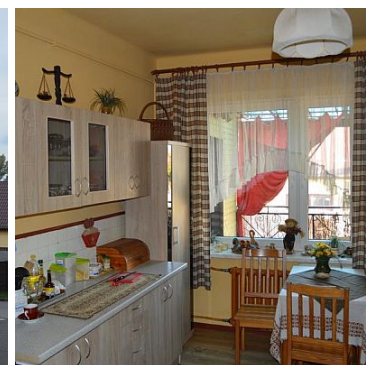
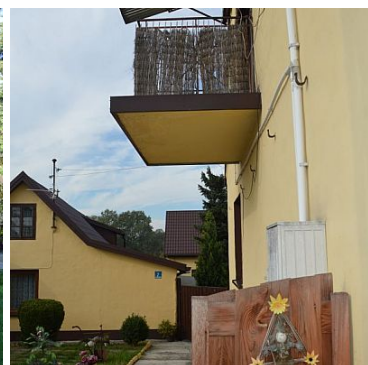


## DOM NA SPRZEDAŻ

liczba pokoi: 6, pow. całkowita: 280,00 m<sup>2</sup>, pow. działki: 590,00 m<sup>2</sup>,  
Osjaków

Cena **300 000** zł



### OKAZJA !

` Szanowni Państwo ` do sprzedania atrakcyjny dom parterowy z użytkowym poddaszem o powierzchni 200 m<sup>2</sup> wraz z domem parterowym o powierzchni 80 m<sup>2</sup> na działce o powierzchni 597 m<sup>2</sup> ( 0,0597 HA; 59 a ). Nieruchomość położona jest w Osjakowie, powiat wieluński, województwo łódzkie. Wymiary domu: parterowego z użytkowym poddaszem to około 13 m od frontu na 11 m długości; parterowego to około 5 m od frontu na 15 m długości. Oba budynki są częściowo podpiwniczone. Działka ogrodzona w kształcie zbliżonym do prostokąta, którego boki mają długość od frontu około 20 m, z tyłu około 24 m, boki mają długość po około 28 m.

Teren płaski od frontu i z lekkim nachyleniem w dół ku końcowi działki.  
Cicha, zielona i atrakcyjna okolica z dobrym dojazdem drogą asfaltową.

Uzbrojenie w media: woda, prąd, kanalizacja.

Dom parterowy z użytkowym poddaszem składa się z 6 pokoi, łazienki z toaletą, kuchni, dwóch korytarzy, dwóch pomieszczeń strychowych oraz ganku.

Dom parterowy składa się z 2 pokoi, kuchni, łazienki z toaletą, jadalni oraz ganku.

Budynki są murowane, dachy: kopertowy i dwuspadowy, pokryte blachą, okna plastikowe.

Ogrzewanie: centralne, piec węglowy.

Komfortowa przestrzeń, bezpieczeństwo, przy jednoczesnej bliskości komunikacji. Zdecydowanie polecam dla rodziny!

Cena ofertowa 300 000 zł, do negocjacji.

Zapraszam na prezentację.

Opis oferty zawarty na stronie internetowej sporządzony jest na podstawie oględzin nieruchomości oraz informacji uzyskanych od właściciela, może podlegać aktualizacji i nie stanowi oferty określonej w art. 66 i następnych K. C.

Sieć LAN	×	Warunki gruntowe	<b>DOBRE</b>
Uciążliwości i ograniczenia	<b>BRAK UCIAŻLIWOŚCI</b>	Symbol	<b>1/SMJ/ODS</b>
Stan budynku	<b>DOBRY</b>	Rodzaj nieruchomości	<b>DOM</b>
Rodzaj transakcji	<b>SPRZEDAŻ</b>	Status	<b>AKTUALNA</b>
Rodzaj rynku	<b>WTÓRNY</b>	Cena 	<b>300 000, 00 PLN</b>
Stara cena	<b>340 000, 00 PLN</b>	Cena za m2	<b>1 071, 43 PLN</b>
Cena negocjowana	✓	Kraj	<b>POLSKA</b>
Województwo	<b>ŁÓDZKIE</b>	Powiat	<b>wieluński</b>
Gmina	<b>Osjaków</b>	Miejscowość	<b>Osjaków</b>
Kod pocztowy	<b>98 - 320</b>	Położenie działki	<b>TEREN PŁASKI</b>
Wygląd działki	<b>ZABUDOWANA</b>	Powierzchnia całkowita	<b>280, 00 m<sup>2</sup></b>
Powierzchnia działki	<b>590, 00 m<sup>2</sup></b>	Szerokość działki (mb.)	<b>20, 00</b>
Długość działki (mb.)	<b>28, 00</b>	Kształt działki	<b>PROSTOKĄT</b>
Zagospodarowanie działki	<b>ZABUDOWA</b>	Powierzchnia użytkowa	<b>280, 00 m<sup>2</sup></b>
Forma własności działki	<b>WŁASNOŚĆ</b>	Udział w działce	<b>CAŁOŚĆ</b>
Rodzaj domu	<b>WOLNOSTOJĄCY</b>	Przeznaczenie	<b>MIESZKALNE, BIUROWE, USŁUGOWO- HANDLOWE, REKREACYJNE</b>
Rodzaj budynku	<b>DOM</b>	Rok budowy	<b>1957</b>
Standard	<b>DOBRY</b>	Konstrukcja budynku	<b>MUROWANA</b>
Materiał ścian	<b>PUSTAK, CEGŁA</b>	Rodzaj stropu	<b>WYLEWANY</b>
Technika budowy	<b>TRADYCYJNA</b>	Typ kuchni	<b>Z OKNEM</b>
Liczba łazienek	<b>2</b>	Stan łazienki	<b>DO ODNOWIENIA</b>
Droga dojazdowa	<b>ASFALTOWA</b>	Rodzaj nawierzchni	<b>ASFALTOWA - KOSTKA</b>
Liczba pokoi	<b>6</b>	Liczba sypialni	<b>3</b>
Liczba pięter	<b>1</b>	Umeblowanie	<b>NA ŻYCZENIE</b>

Źródło c.w.	<b>ELEKTR. PRZEPIYWOWY, PIEC WĘGLOWY</b>	Ogrzewanie	<b>C.O. WĘGLOWE</b>
Podpiwniczenie /piwnica	<b>PIWNICA</b>	Dostępne sieci	<b>woda, prąd, kanalizacja</b>
Forma własności	<b>PEŁNA WŁASNOŚĆ</b>	Winda w nieruchomości	✗
Energia elektryczna	✓	Podłączony gaz	✗
Podłączony wodociąg	✓	Podłączona kanalizacja	✓
Rodzaj kanalizacji	<b>MIEJSKA</b>	Źródło wody	<b>WODA MIEJSKA</b>
Uciążliwość okolicy	<b>CICHE</b>	Klimatyzacja	✗
Wentylacja	✓	Internet	✗
Telewizja kablowa	✗	Alarm	✗
Ochrona	✗	Monitoring	✗
Rolety antywłamaniowe	✗	Recepcja	✗
Okna antywłamaniowe	✗	Rodzaj okien	<b>PLASTIKOWE</b>
Pokrycie dachu	<b>BLACHODACHÓWKA</b>	Kształt dachu	<b>WIELOSPADOWY</b>
Poddasze	<b>UŻYTKOWE</b>	Rodzaj podłogi	<b>DESKI, TERAKOTA</b>
Rodzaj ogrodzenia	<b>MIESZANE</b>	Ogrodzenie	<b>PEŁNE</b>
Czy jest KW	✓	Licznik prądu	✓
Wodomierz	✓	Opomiarowanie ciepła	✗
Parking strzeżony	✗	Parking TIR	✗
Garaż	✗	Liczba miejsc parkingowych	<b>1</b>
Ogródek	✓	Basen	✗
Sauna	✗	Pomieszczenie gospodarcze	✓
Hala garażowa	✗	Rampa	✗
Udogodnienia dla inwalidów	✗	Kominek	✗

Balkon	✓	Strych	✓
Widok na północ	✓	Widok na południe	✓
Widok na wschód	✓	Widok na zachód	✓
Nr Licencji	<b>23019</b>	Rolety	✗
Żaluzje	✗	Kraty w oknach	✗
Osobne WC	✗		



Daniel Jama

505-715-360  
nieruchomosci.smokjama@gmail.com

Więcej ofert na stronie [www.smokjama.pl](http://www.smokjama.pl)